

Terminalserververbindung löschen

Vorbedingung: login Fenster am Server ist erreichbar

(ggf. Tunnel aufbauen)

Remote – Desktop aufrufen und als Administrator anmelden.

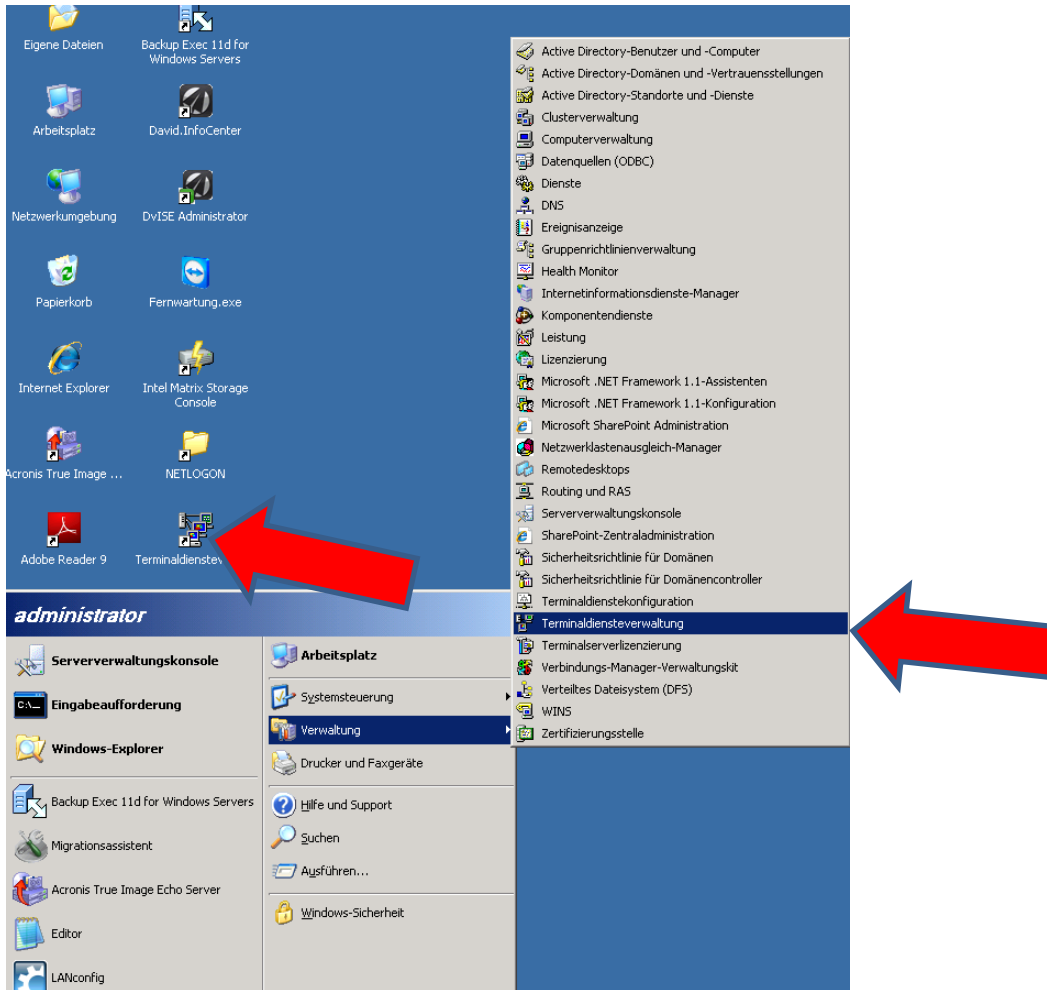
Achtung: Der Domänenname mit „\“ muss vor Administrator stehen



Das zugehörige Administrator-Kennwort eingeben

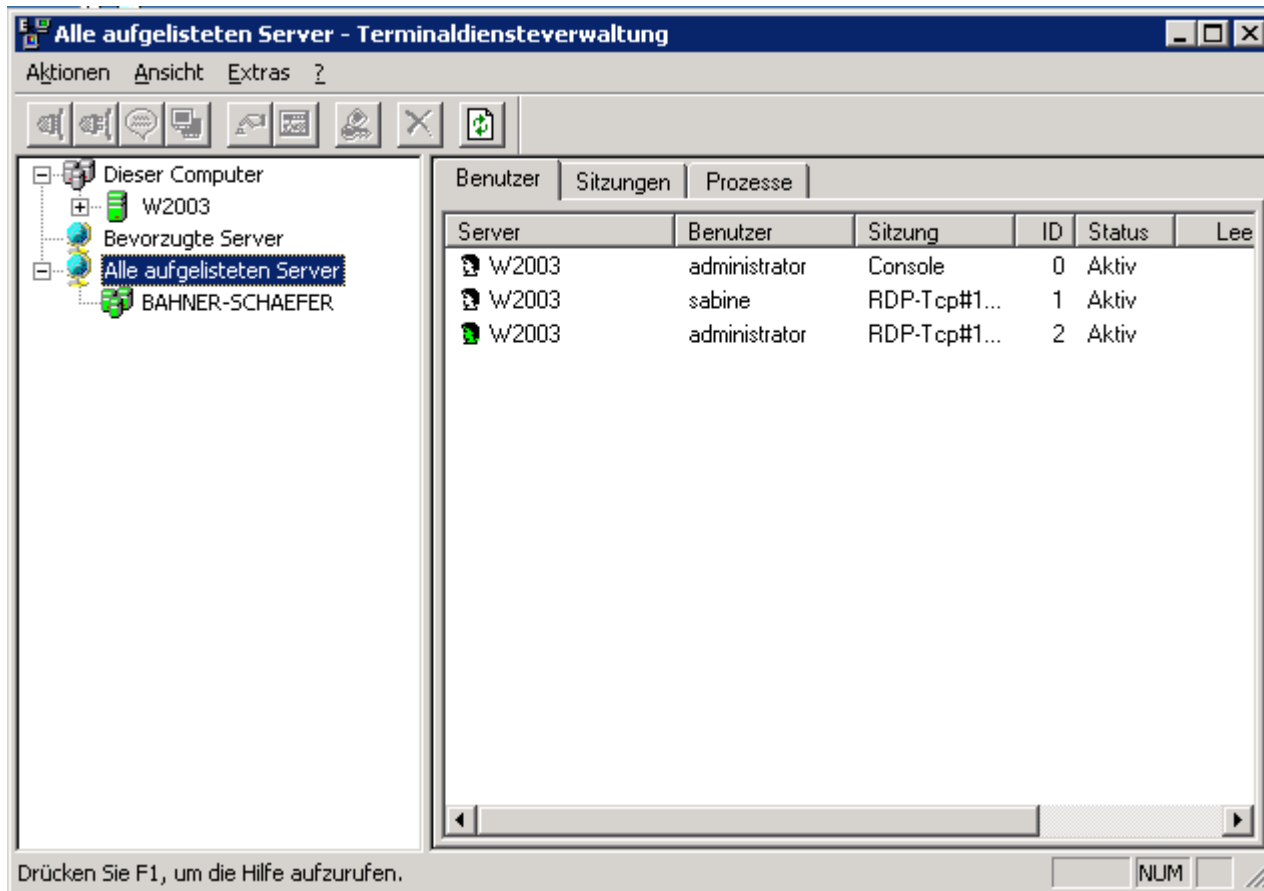
Terminalserververbindung löschen

Auf dem Desktop bzw. über <Start> <Verwaltung> die Terminaldienstverwaltung starten



Terminalserververbindung löschen

Über alle aufgelisteten Server sich die Benutzer anzeigen lassen (eigene Sitzung ist grün hinterlegt)



The screenshot shows the 'Terminaldienstverwaltung' (Terminal Services Administration) console. The left pane displays a tree view with 'Alle aufgelisteten Server' selected. The right pane shows a table of active sessions for the selected server.

Server	Benutzer	Sitzung	ID	Status	Lee
W2003	administrator	Console	0	Aktiv	
W2003	sabine	RDP-Tcp#1...	1	Aktiv	
W2003	administrator	RDP-Tcp#1...	2	Aktiv	

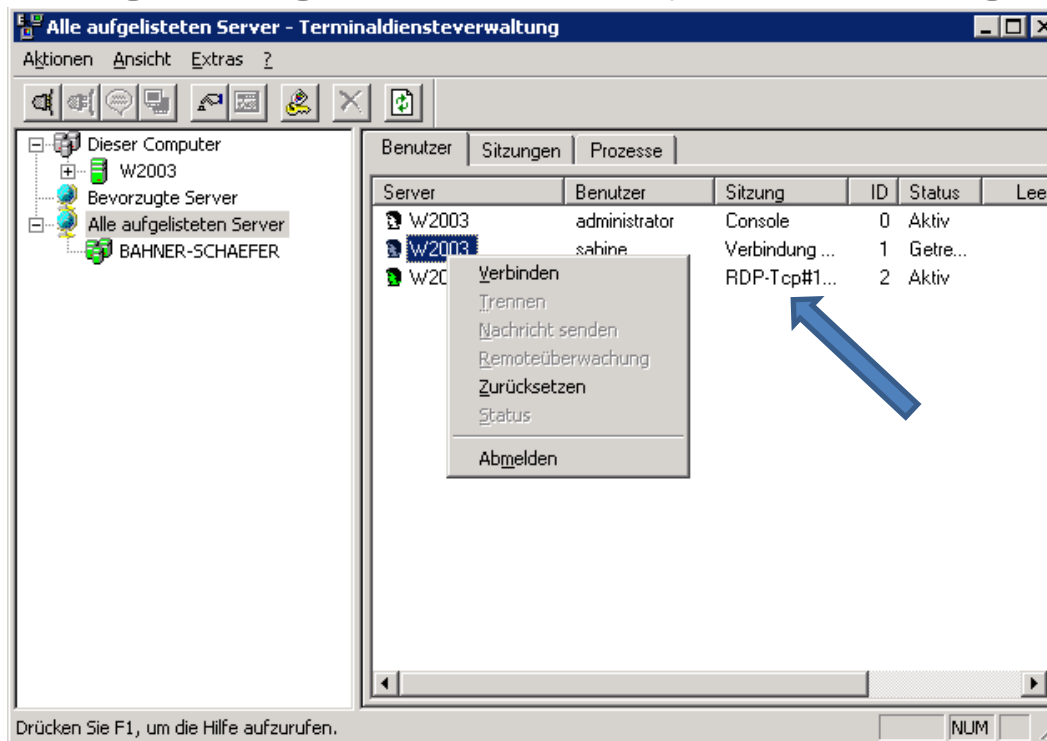
Drücken Sie F1, um die Hilfe aufzurufen.

Terminalserververbindung löschen

Mit der rechten Maustaste den zu trennenden Nutzer anklicken und über das Kontextmenü Trennen und anschliesesend noch einmal anklicken (falls er noch angezeigt wird) und Zurücksetzen

Danach ist ein erneutes Aufbauen der Sitzung wieder möglich.

Sollte die zulässige Sitzungszahl überschritten sein, können hier auch nicht mehr benötigte Sitzungen beendet werden (RDP-TCP#.. Sitzungen).



Danach bitte abmelden (<Start> <abmelden>) damit die aktuelle Sitzung nicht gespeichert bleibt.