

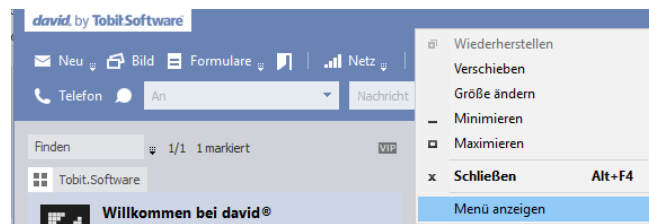
Schulung Tobit / Grundlagen Teil 5 – Remotezugriff

Anpassung am Client

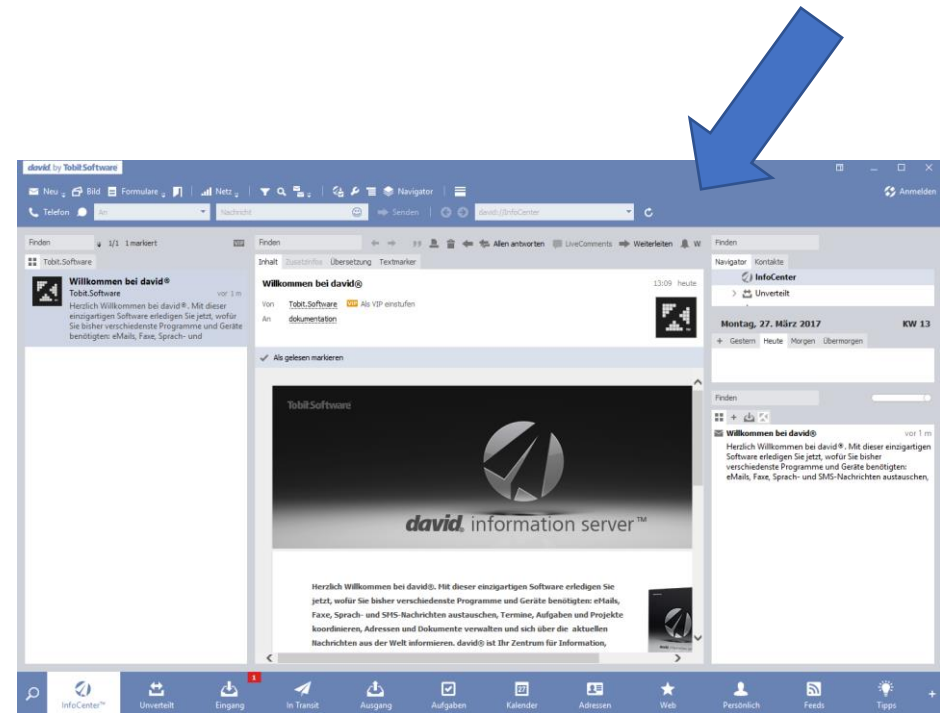
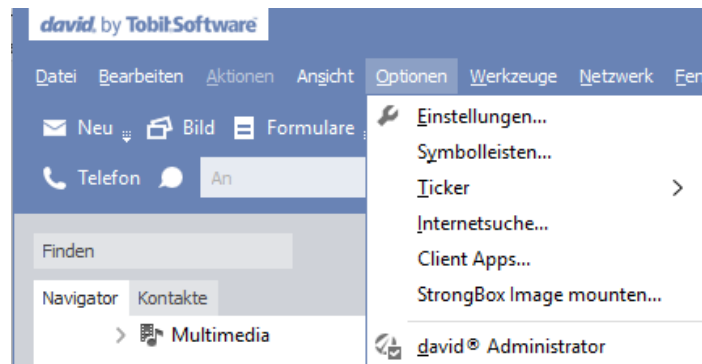
Anpassen Optionen:

rechte Maustaste in leeren Bereich neben Tobit Software

„Menü anzeigen“ auswählen



Auswahl „Optionen“, „Einstellungen“



Schulung Tobit / Grundlagen

Teil 5 – Remotezugriff

Anpassung am Client

Anpassen Optionen:

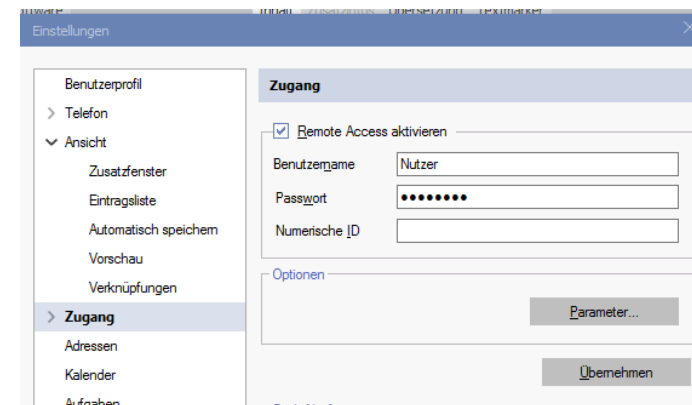
Anpassung Zugang:



Remote Access aktivieren

Setzt Nutzer und Passwort für Zugriff aus der Ferne
(Windows Mail / Android / Iphone.../ Webaccess)
über Domäne tobit.evos-gersdorf.de

Am Tobit Client sind damit alle arbeiten beendet



Schulung Tobit / Grundlagen

Teil 5 – Remotezugriff – Webzugriff

Rahmendaten: Server: tobit.evos-gersdorf.de
Nutzername und Passwort wie in Tobit vergeben

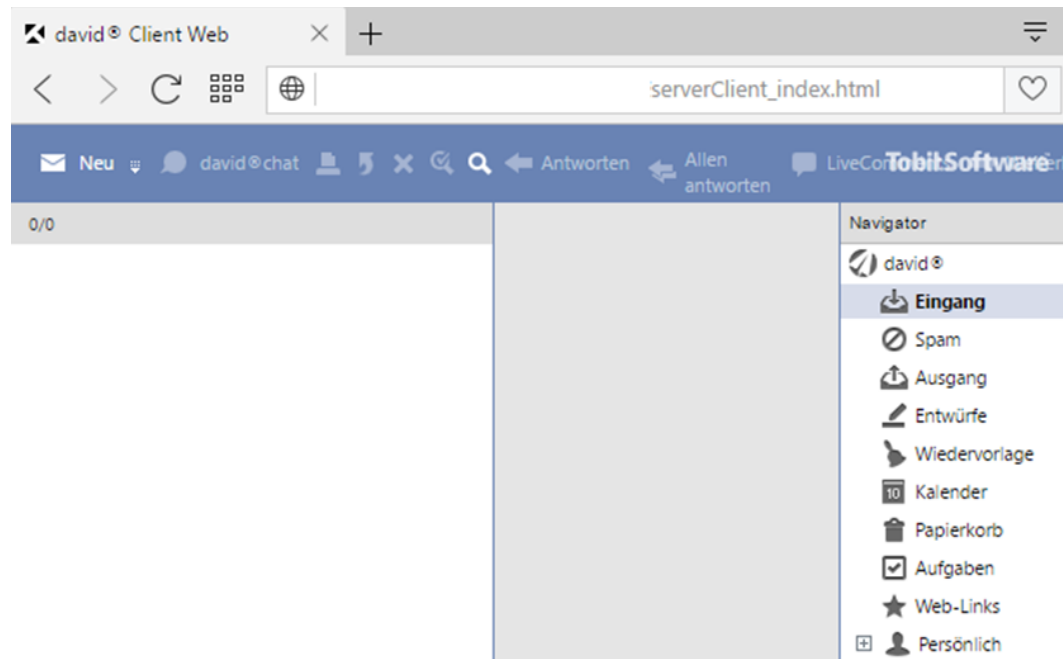
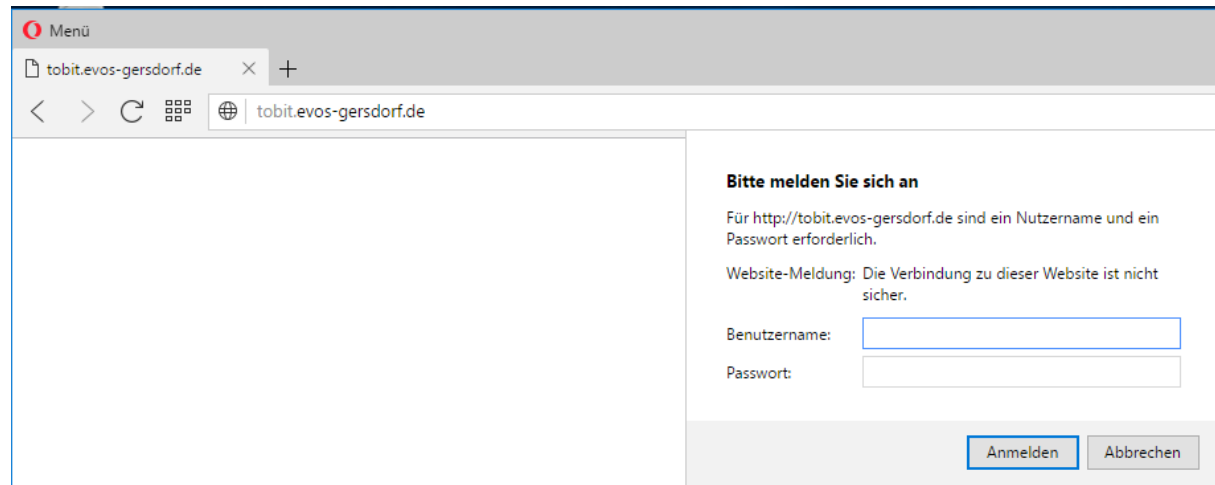
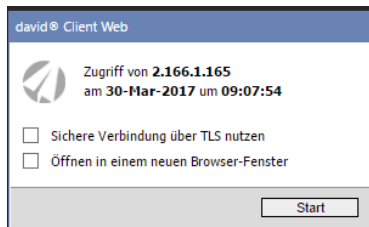
Start Browser mit tobit.evos-gersdorf.de
Eingabe Nutzername und Passwort

Nach erfolgreichem Login werden die eigenen Ordner
angezeigt.

Ggf. in Abfragefenster

Start drücken

(keine Haken setzen)



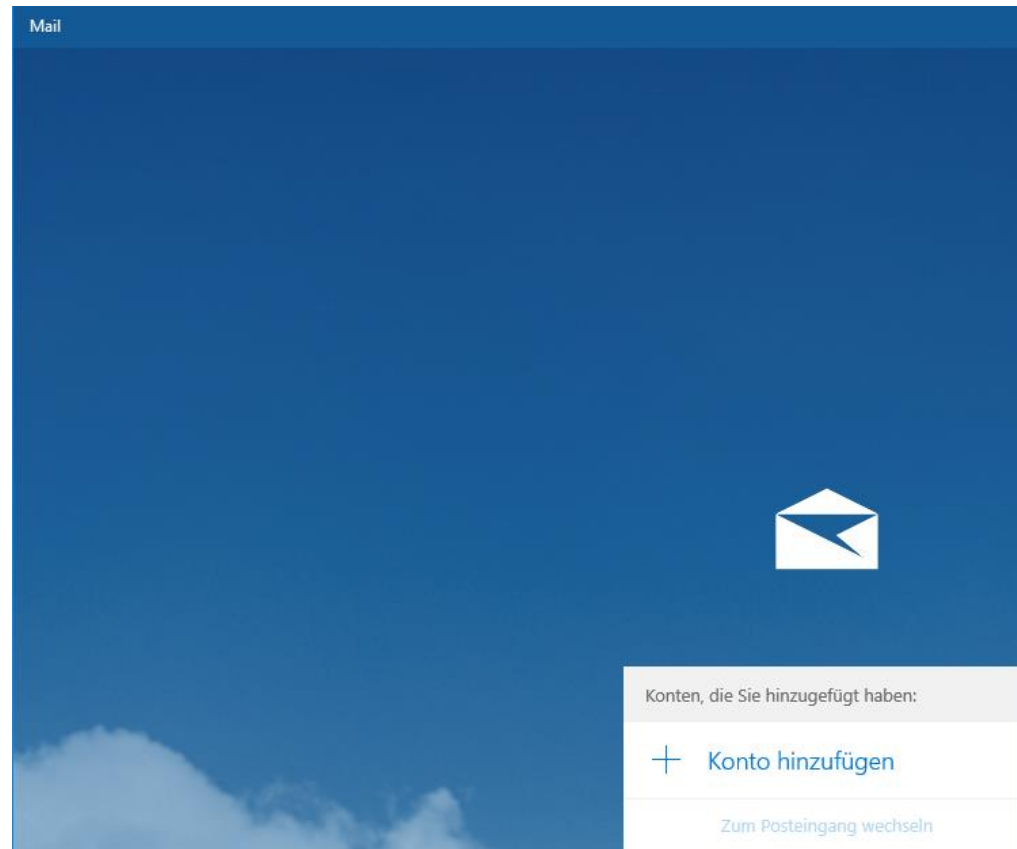
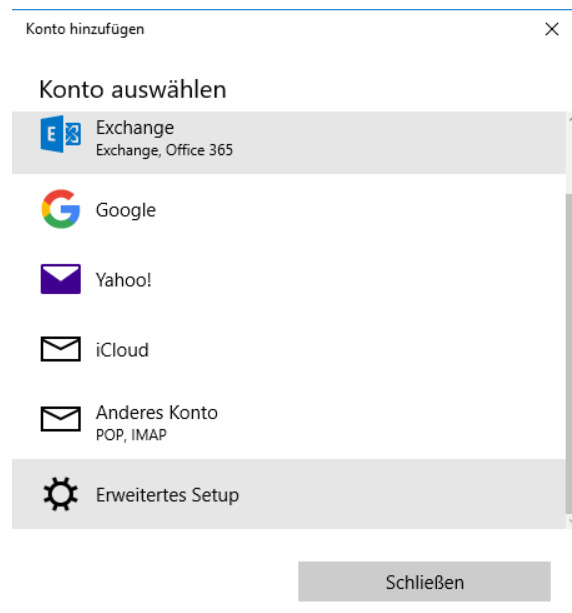
Schulung Tobit / Grundlagen

Teil 5 – Remotezugriff – Windows Mail

Rahmendaten: Server: tobit.evos-gersdorf.de
Nutzername und Passwort wie in Tobit vergeben

Start Windows Mail

- Konto hinzufügen
 - Erweitertes Setup auswählen
- (Scrollbalken rechts nach unten scrollen)



Schulung Tobit / Grundlagen

Teil 5 – Remotezugriff – Windows Mail

Rahmendaten: Server: tobit.evos-gersdorf.de

Nutzername und Passwort wie in Tobit vergeben

Start Windows Mail

- Erweitertes Setup auswählen

Exchange ActiveSync auswählen

Eingaben machen:

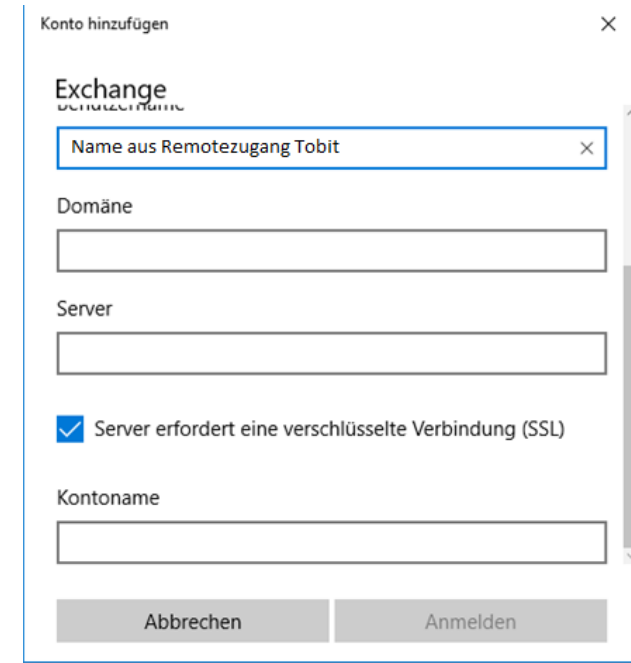
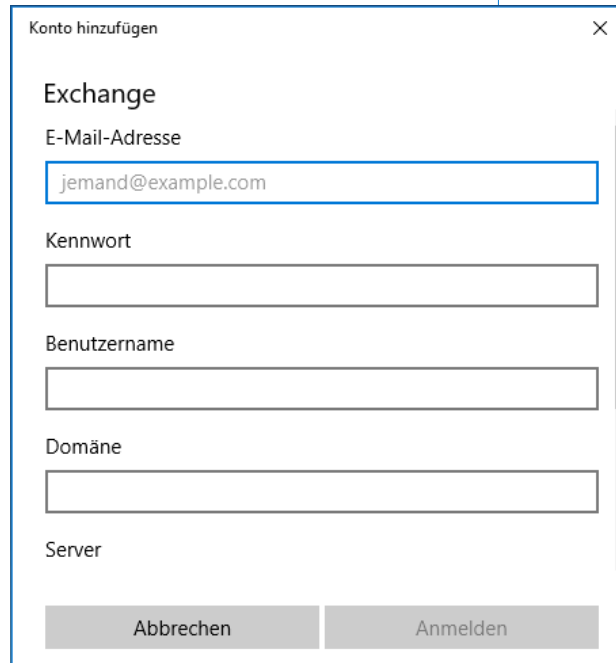
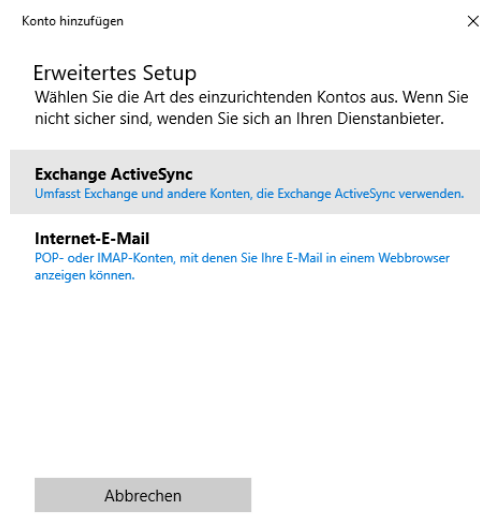
E-Mail Adresse im Tobit

Kennwort und Benutzername aus Remotezugang

Domäne bleibt frei

Server: tobit.evos-gersdorf.de

Kontoname: Name unter dem das Konto
in Mail geführt werden soll (frei wählbar)



Schulung Tobit / Grundlagen

Teil 5 – Remotezugriff – Windows Mail

Ergebnis:

Nach klick auf „Fertig“ und

„Zum Posteingang wechseln“ →

Start des Mailprogramms mit Zugriff auf die Daten
des Tobit Servers

Konto hinzufügen ×

Alles erledigt!

Ihr Konto wurde erfolgreich eingerichtet.



test@domäne.de

Fertig

Schulung Tobit / Grundlagen

Teil 5 – Remotezugriff – Android

Einstellungen (Android 6.x)

→ Konten

→ Konto hinzufügen

→ Microsoft Exchange

Eingabe E-Mail Adresse des Tobit Accounts

Benutzername + Passwort aus eingerichtetem Tobit Zugang

<Manuell einrichten>

Domänenname bleibt frei

Server: tobit.evos-gersdorf.de

<Fertig stellen>

Ältere Android Versionen (4.x)

Einstellungen → Konten → Konto hinzufügen → Microsoft Exchange

Eingabe E-Mail Adresse des Tobit Accounts und Passwort aus Tobit Zugang

<Manuell einrichten>

Korrektur Benutzername aus eingerichtetem Tobit Zugang (ggf. „\“ köschen)

Server: tobit.evos-gersdorf.de

<Fertig stellen>